



# FICHA TÉCNICA PFP

## PREFERENCIAS DE FACETAS DE PERSONALIDAD

### Origen e historia

La prueba PFP se basa en las Teorías de Personalidad del Psicólogo Carl Jung, que fueron utilizadas por Isabel Briggs Myers y Katherine Cook en 1976 para generar el "Indicador de Tipo Psicológico de Myers-Briggs" o MBTI (por sus siglas en inglés).

De acuerdo con la teoría del Tipo Psicológico, cada individuo nace con una manera preferida de ser. Las diferentes formas de actuar corresponderían a cómo es que cada uno utiliza su percepción, juicio, sensación, e intuición; y en consecuencia a qué responden sus intereses, reacciones y habilidades.

### Aspectos evaluados

Los Tipos de Personalidad muestran cómo cada persona interactúa con el mundo de acuerdo con cuatro funciones innatas, definiendo ocho preferencias de la personalidad. La Teoría señala que una persona desarrolla en mayor medida una preferencia por cada una de las cuatro funciones y que no hay ninguna que sea mejor o más deseable que la contraria.

Lo anterior se refleja en el siguiente recuadro:

Funciones	Preferencias	
<b>Energía</b> ¿De dónde proviene y hacia donde enfocamos la energía?	<b>(E) Extraversión</b> "Mundo externo" Ej. Personas, Cosas y Situaciones	<b>(I) Intraversión</b> "Mundo Interno" Ej. Ideas, Información, Explicaciones y Creencias
<b>Información</b> ¿Cómo preferimos procesar la información?	<b>(S) Sensación</b> "Hacia los hechos, los detalles y realidades presentes"	<b>(N) Intuición</b> "Hacia las interrelaciones, las teorías y posibilidades futuras"
<b>Decisiones</b> ¿Cómo nos gusta evaluar la información? ¿En qué nos basamos para tomar decisiones?	<b>(T) Pensamiento</b> "A través del análisis lógico y objetivo"	<b>(F) Sentimiento</b> "A través de valores, creencias personales y centrado en las personas"
<b>Estilo de vida</b> ¿Cómo preferimos organizar nuestras vidas? ¿Cómo es nuestro estilo de vida?	<b>(J) Juicio</b> "Planificado, estable y organizado"	<b>(P) Percepción</b> "Flexible, de acuerdo con lo que vaya ocurriendo, manteniendo opciones abiertas"

De las cuatro funciones y ocho preferencias de la personalidad, se obtienen 16 posibles combinaciones llamadas “Tipos de Personalidad”.

<b>ISTJ</b> RESPONSABLE	<b>ISFJ</b> COMPROMETIDO	<b>INFJ</b> DEDICADO	<b>INTJ</b> INDEPENDIENTE
<b>ISTP</b> PRÁCTICO	<b>ISFP</b> SENSIBLE	<b>INFP</b> IDEALISTA	<b>INTP</b> LÓGICO
<b>ESTP</b> ESPONTÁNEO	<b>ESFP</b> ENTUSIASTA	<b>ENFP</b> OPTIMISTA	<b>ENTP</b> PROMOTOR
<b>ESTJ</b> DECIDIDO	<b>ESFJ</b> COLABORADOR	<b>ENFJ</b> RECEPTIVO	<b>ENTJ</b> LÍDER

### Características técnicas



**Cuestionario**  
93 preguntas



**Tiempo rendición**  
Máximo: 60 min.  
Promedio: 14 min.



**Vigencia**  
Permanente

- Consistencia interna entre 0.55 y 0.97 (Capraro y Capraro, 2001 en Fodale, 2008).
- Coeficiente de reproductibilidad superior a 0.80, teniendo resultados estables en el tiempo según metodología Test-Retest (Bitran, Zúñiga, Lafuente, Viviani y Mena, 2003).

### Orientaciones generales de uso

- Mayores de 18 años.
- Evaluación de cargos desde rangos intermedios a nivel superior (Supervisores, Líderes, Jefaturas, Gerentes).
- Coaching Ejecutivo y Evaluaciones de Desempeño.
- Evaluación de las siguientes competencias: Accountability, Autonomía, Pensamiento analítico, Pensamiento estratégico, Innovación, Orientación al cliente, Empatía, Dinamismo y energía, Flexibilidad/ Adaptación, Resolución de problemas, Planificación, Organización, Liderazgo, Orientación al logro y Toma de decisiones (Alles, 2009).



### Referencias bibliográficas:

Alles, M. (2009). *Diccionario de competencias*. Buenos Aires: Ediciones Granica.

Bitran, C., Zúñiga, D., Lafuente, M., Viviani, P., Mena, B. (2003). Tipos Psicológicos y estilos de aprendizaje de los estudiantes que ingresan a Medicina en la Pontificia Universidad Católica de Chile. *Rev Med Chile* 131, 1067-1078.

Bitran, C., Zúñiga, D., Lafuente, M., Viviani, P., Mena, B. (2003). Tipos Psicológicos y estilos de aprendizaje de los estudiantes que ingresan a Medicina en la Pontificia Universidad Católica de Chile. *Rev Med Chile* 131, 1067-1078.

## Tipos de Personalidades

Los resultados de la Prueba PFP, entregan una descripción para cada Tipo de Personalidad, además de una recomendación acerca de cómo el evaluado puede mejorar tanto en el ámbito personal como profesional.



### ISTJ RESPONSABLE

Corresponde a una persona seria y tranquila, que alcanza el éxito mediante la concentración y la minuciosidad. **Es práctica, ordenada, lógica, realista y formal.**



### ISTP PRÁCTICO

Corresponde a una persona **observadora, fría, tranquila y reservada, que analiza la vida con curiosidad** e imparcialidad, y que suele usar el humor en momentos inesperados.

### PRAGMÁTICOS



### ESTP ESPONTANEO

Corresponde a una persona **hábil para resolver problemas** que se presentan de forma repentina, al no preocuparse demasiado por las dificultades y poner más énfasis en disfrutar del momento.



### ESTJ DECIDIDO

Corresponde a una persona práctica y realista, con una habilidad natural para hacer negocios o para la mecánica, al no interesarle temas en los que no ve un uso. Es rápida tomando decisiones, respeta las jerarquías y le gusta ser eficiente.



### ISFJ COMPROMETIDO

Corresponde a una persona tranquila, responsable y minuciosa; cuyo objetivo es trabajar para cumplir con sus obligaciones. **Proporciona estabilidad a cualquier proyecto o grupo al ser leal, considerada y perceptiva.**



### ISFP SENSIBLE

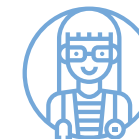
Corresponde a una persona **tranquila, amistosa, sensible, amable y modesta respecto a sus habilidades.** Ante desacuerdos, trata de pasar desapercibida evitando dar a conocer sus opiniones y valores

### CUIDADORES



### ESFP ENTUSIASTA

Corresponde a una persona **extrovertida, amistosa, que disfruta con todo** y hace que las cosas sean divertidas para los demás. Le gusta hacer deporte, estar en constante movimiento y mantenerse al tanto de lo que ocurre, a modo de poder participar en toda instancia social.



### ESFJ COLABORADOR

Corresponde a una persona bondadosa, habladora, popular, **atenta, sociable y miembro activo de los comités;** desarrollándose de manera efectiva en ambientes armónicos y aportando a mantener la armonía de ellos.

## Tipos de Personalidades



### INTJ

INDEPENDIENTE

Corresponde a una persona que posee una **mente original y una gran motivación para llevar a cabo sus propias ideas y propósitos**. Cuando su trabajo le motiva o agrada, presenta una gran capacidad de organización



### INTP

LÓGICO

Corresponde a una persona tranquila y reservada, que disfruta de tareas teóricas o científicas. **Le gusta resolver problemas mediante la lógica y el análisis**, estando más interesada en el mundo de las ideas que de participar en dinámicas sociales.

TEÓRICOS



### ENFP

OPTIMISTA

Corresponde a una persona cálida, entusiasta, animosa, ingeniosa e imaginativa, capaz de hacer casi cualquier cosa que le interese. **Encuentra soluciones rápidas frente a diferentes dificultades**, y está dispuesta a ayudar a resolver problemas ajenos.



### ENTJ

LÍDER

Corresponde a una persona cordial, franca, tajante, y líder en actividades. **Suele ser diestra en cualquier cosa que requiera un razonamiento o una conversación inteligente** (ej. Charla en Público).



### INFJ

DEDICADO

Corresponde a una persona que **consigue el éxito mediante la perseverancia, la originalidad y el deseo de hacer lo que sea necesario para lograr sus objetivos**, esforzándose al máximo en cada una de sus tareas y actividades



### INFP

IDEALISTA

Corresponde a una **persona llena de entusiasmo y lealtad, que se preocupa por el aprendizaje, las ideas, el lenguaje** y de emprender sus propios proyectos. En ocasiones no se adecúa a los hechos y a la lógica del momento

EMPÁTICOS



### ENTP

PROMOTOR

Corresponde a una **persona rápida, ingeniosa y con habilidades para diversas actividades**. Resulta una compañía estimulante, abierta y franca, que prefiere relacionarse con quienes asumen riesgos y disfrutan con ellos de retos difíciles de conseguir.



### ENFJ

RECEPTIVO

Corresponde a una persona que necesita de las relaciones interpersonales, es empática y favorece constantemente la comunicación como estrategia de crecimiento de un grupo. **Es sociable, popular, compasiva e innovadora**.