



# FICHA TÉCNICA PFP

---

PREFERENCIAS DE FACETAS DE PERSONALIDAD

## Origen e historia

La prueba PFP se basa en las Teorías de Personalidad del Psicólogo Carl Jung; las cuales fueron utilizadas por Isabel Briggs Myers y Katherine Cook en 1976, para generar el “Indicador de Tipo Psicológico de Myers-Briggs” o MBTI (por sus siglas en inglés). De acuerdo con la teoría del Tipo Psicológico, cada individuo nace con una manera preferida de ser; y en ese sentido, las diferentes formas de actuar **corresponderían a cómo es que cada uno utiliza su percepción, juicio, sensación, e intuición.**



### Aspectos evaluados

Los Tipos de Personalidad muestran cómo cada persona interactúa con el mundo de acuerdo con cuatro funciones innatas, de las cuales se definen ocho preferencias de la personalidad. La Teoría señala que una persona desarrolla en mayor medida una preferencia por cada una de las cuatro funciones, y que no hay ninguna que sea mejor o más deseable que la contraria.

Funciones	Preferencias	
<p><b>Energía</b></p> <p>¿De dónde proviene y hacia donde enfocamos la energía?</p>	<p><b>(E) Extraversión</b></p> <p>“Mundo externo”</p> <p>Ej: Personas, cosas y situaciones</p>	<p><b>(I) Intraversión</b></p> <p>“Mundo interno”</p> <p>Ej: Ideas, información, explicaciones y creencias.</p>
<p><b>Información</b></p> <p>¿Cómo preferimos procesar la información?</p>	<p><b>(S) Sensación</b></p> <p>“Hacia los hechos, los detalles y realidades presentes”</p>	<p><b>(N) Intuición</b></p> <p>“Hacia las interrelaciones, las teorías y posibilidades futuras”</p>
<p><b>Decisiones</b></p> <p>¿Cómo nos gusta evaluar la información? ¿En que nos basamos para tomar decisiones?</p>	<p><b>(I) Pensamiento</b></p> <p>“A través del análisis lógico y objetivo”</p>	<p><b>(F) Sentimiento</b></p> <p>“A través de valores, creencias personales y centrado en las personas”</p>
<p><b>Estilo de vida</b></p> <p>¿Cómo preferimos organizar nuestras vidas? ¿Cómo es nuestro estilo de vida?</p>	<p><b>(J) Juicio</b></p> <p>“Planificado, estable y organizado”</p>	<p><b>(P) Percepción</b></p> <p>“Flexible de acuerdo con lo que vaya ocurriendo, manteniendo opciones abiertas”</p>

## Tipos de Personalidades

Los resultados de la Prueba PFP, entregan una descripción para cada Tipo de Personalidad, y además, una recomendación acerca de cómo el evaluado puede incrementar su desempeño tanto en el ámbito personal como profesional.

**Los 16 tipos de personalidad son los siguientes;**  
cada persona corresponde a sólo uno de ellos:

<b>ISTJ</b> RESPONSABLE	<b>ISFJ</b> COMPROMETIDO	<b>INFJ</b> DEDICADO	<b>INTJ</b> INDEPENDIENTE
<b>ISTP</b> PRÁCTICO	<b>ISFP</b> SENSIBLE	<b>INFP</b> IDEALISTA	<b>INTP</b> LÓGICO
<b>ESTP</b> ESPONTÁNEO	<b>ESFP</b> ENTUSIASTA	<b>ENFP</b> OPTIMISTA	<b>ENTP</b> PROMOTOR
<b>ESTJ</b> DECIDIDO	<b>ESFJ</b> COLABORADOR	<b>ENFJ</b> RECEPTIVO	<b>ENTJ</b> LÍDER

### Características técnicas



**Tiempo**  
60 minutos



**Cuestionario**  
93 preguntas



**Vigencia**  
Permanente

### Orientaciones generales de uso

- Mayores de 18 años
- Evaluación de cargos desde rangos intermedios a nivel superior (Supervisores, Líderes, Jefaturas, Gerentes)
- Coaching Ejecutivo
- Evaluaciones de Desempeño
- Como complemento de la evaluación de las siguientes competencias: Toma de decisiones, pensamiento analítico y conceptual, planificación, apertura al cambio, compromiso, creatividad, empatía, tolerancia y accountability.

## Tipos de Personalidades



### **ISTJ** RESPONSABLE

Corresponde a una persona seria y tranquila, que alcanza el éxito mediante la concentración y la minuciosidad. **Es práctica, ordenada, lógica, realista y formal.**



### **ISTP** PRÁCTICO

Corresponde a una persona **observadora, fría, tranquila y reservada, que analiza la vida con curiosidad** e imparcialidad. Suele usar el humor en momentos inesperados.

### PRAGMÁTICOS



### **ESTP** ESPONTANEO

Corresponde a una persona **hábil para resolver problemas** que se presentan de forma repentina, al no preocuparse demasiado por las dificultades y poniendo más énfasis en disfrutar del momento.



### **ESTJ** DECIDIDO

Corresponde a una persona práctica y realista; con una habilidad natural para hacer negocios o para la mecánica, al no interesarle temas en los que no ve un uso. **Es rápida tomando decisiones, respeta las jerarquías y le gusta ser eficiente.**



### **ISFJ** COMPROMETIDO

Corresponde a una persona tranquila, responsable y minuciosa; cuyo objetivo es trabajar para cumplir con sus obligaciones. **Proporciona estabilidad a cualquier proyecto o grupo al ser leal, considerada y perceptiva.**



### **ISFP** SENSIBLE

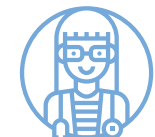
Corresponde a una persona **tranquila, amistosa, sensible, amable, y modesta respecto a sus habilidades.** Ante desacuerdos, trata de pasar desapercibida, evitando dar a conocer sus opiniones y valores.

### CUIDADORES



### **ESFP** ENTUSIASTA

Corresponde a una persona **extrovertida, amistosa, que disfruta con todo** y hace que las cosas sean divertidas para los demás. Le gusta hacer deporte, estar en constante movimiento y mantenerse al tanto de lo que ocurre, a modo de poder participar en toda instancia social.



### **ESFJ** COLABORADOR

Corresponde a una persona bondadosa, habladora, popular, **atenta, sociable y miembro activo de los comités;** desarrollándose de manera efectiva en ambientes armónicos y aportando a mantener la armonía de ellos.

## Tipos de Personalidades



**INTJ**

INDEPENDIENTE

Corresponde a una persona que posee una **mente original, y una gran motivación para llevar a cabo sus propias ideas y propósitos**. Cuando su trabajo le motiva o agrada, presenta una gran capacidad de organización.



**INTP**

LÓGICO

Corresponde a una persona tranquila y reservada, que disfruta de tareas teóricas o científicas. **Le gusta resolver problemas mediante la lógica y el análisis**; estando más interesada en el mundo de las ideas que de participar en dinámicas sociales.

TEÓRICOS



**ENFP**

OPTIMISTA

Corresponde a una persona cálida, entusiasta, animosa, ingeniosa e imaginativa; capaz de hacer casi cualquier cosa que le interese. **Encuentra soluciones rápidas frente a diferentes dificultades**, y está dispuesta a ayudar a resolver problemas ajenos.



**ENTJ**

LÍDER

Corresponde a una persona cordial, franca, tajante, y líder en actividades. **Suele ser diestra en cualquier cosa que requiera un razonamiento o una conversación inteligente** (ej. Charla en Público).



**INFJ**

DEDICADO

Corresponde a una persona que **consigue el éxito mediante la perseverancia, la originalidad y el deseo de hacer lo que sea necesario para lograr sus objetivos**, esforzándose al máximo en cada una de sus tareas y actividades.



**INFP**

IDEALISTA

Corresponde a una persona llena de entusiasmo y lealtad; que **se preocupa por el aprendizaje, las ideas, el lenguaje y de emprender sus propios proyectos**. En ocasiones no se adecua a los hechos y a la lógica del momento.

EMPÁTICOS



**ENTP**

PROMOTOR

Corresponde a una persona **rápida, ingeniosa, y con habilidades para diversas actividades**. Resulta una compañía estimulante, abierta y franca; prefiriendo relacionarse con quienes asumen riesgos y disfrutan con ellos de retos difíciles de conseguir.



**ENFJ**

RECEPTIVO

Corresponde a una persona que necesita de las relaciones interpersonales, es empática y **favorece constantemente la comunicación como estrategia de crecimiento de un grupo**. Es sociable, popular, compasiva e innovadora.